



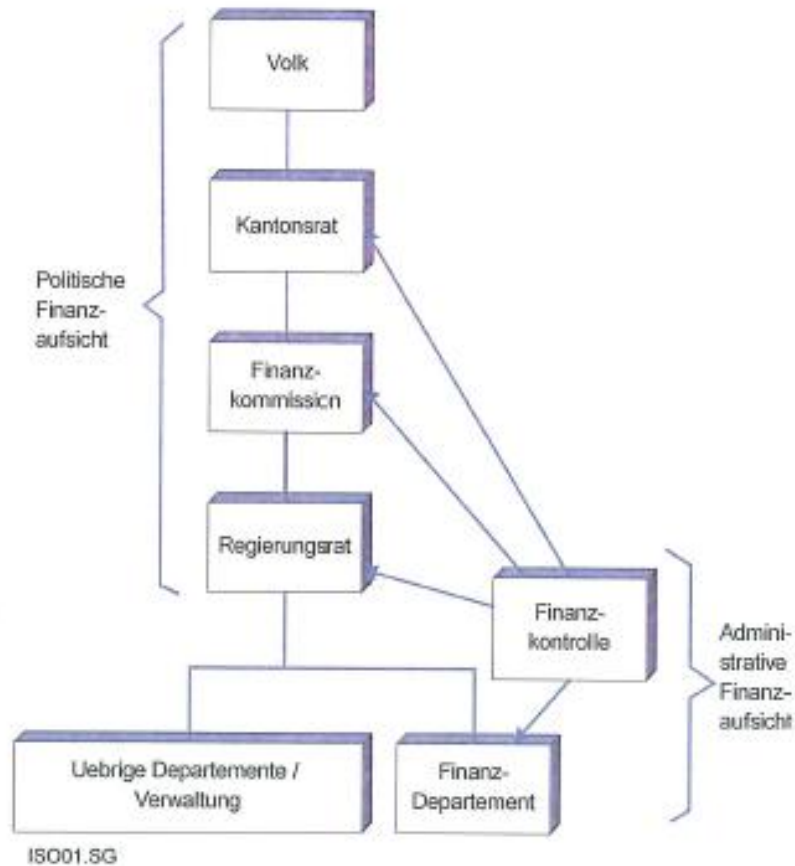
Beitrag Schweiz Grossprojekte

Fakten Kanton Solothurn

Fläche km ²	791
Einwohner	264'000
Einw. / km ²	331
Ausgaben	1'980 Mio.
Investitionen	182 Mio.
Grösste Stadt	Olten 18'000 Einw.



Finanzkontrolle



Finanzkontrolle Bestand 2015

Chefin
 Revisionsassistentin
 4 Finanzprüfer / Revisoren
 1 Baurevisor
 1 IT-Revisor, vakant

ERO

Entlastung Region Olten





Gesamtüberblick



Massnahmen



Zusatzmassnahmen

- Landumlegungen (Landan- und Verkäufe)
- Verkehrsmanagement in der Region
- Umgestaltungsmassnahmen in den Gemeinden
 - Hägendorf
 - Rickenbach
 - Wangen bei Olten
 - Olten
 - Trimbach
 - Starrkirch-Will
 - Winznau
- Ökologische Ausgleichs- und Ersatzmassnahmen

Teilprojektübersicht



- 1 Kreisel Säli
- 2 Aarebrücke
- 3 Aaresteg
- 4 Tagbau Ost, Tunnel Hausmatt
- 5 Tunnel Hausmatt, bergmännischer Teil
- 6 Tagbau West und Wanne, Tunnel Hausmatt
- 7 Strassenüberführung (SUE) Gheidstrasse

- 8 Dünnerbrücke Olten
- 9 Strassenüberführung Usego
- 10 Dünnerbrücke Gheidgraben
- 11 Ausgleichs- und Ersatzmassnahmen (AEM)
- 12 Personenunterführung (PU) Kleinwangen
- 13 Strassenüberführung (SUE) Mittelgäustrasse
- 14 Dünnerbrücke Rickenbach

Kosten

Gesamtinvestitionen 317 Mio.

Davon 10 % Reserven

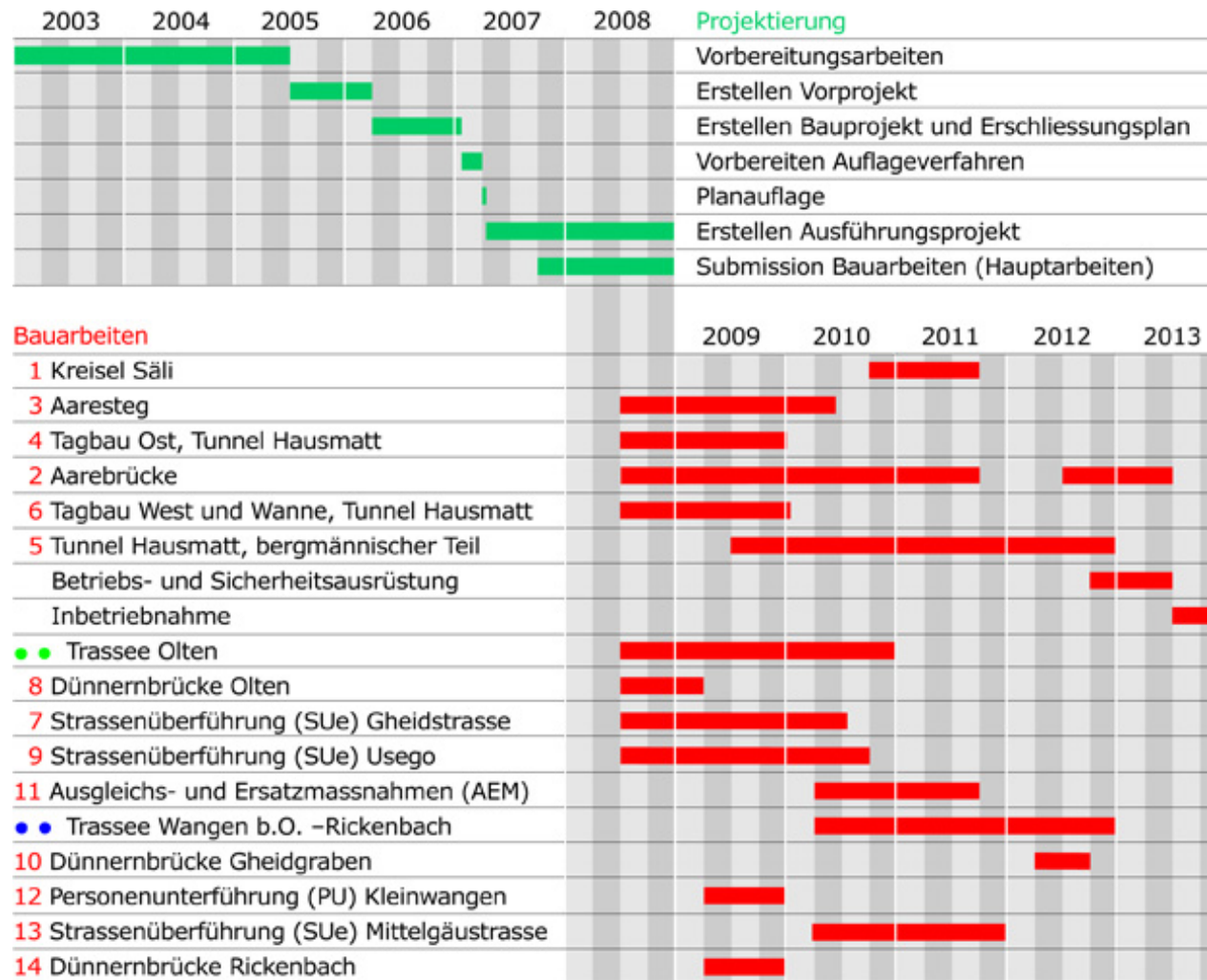
Subventionen Bund ca. 147 Mio.

Subventionen Gemeinden ca. 40 Mio.

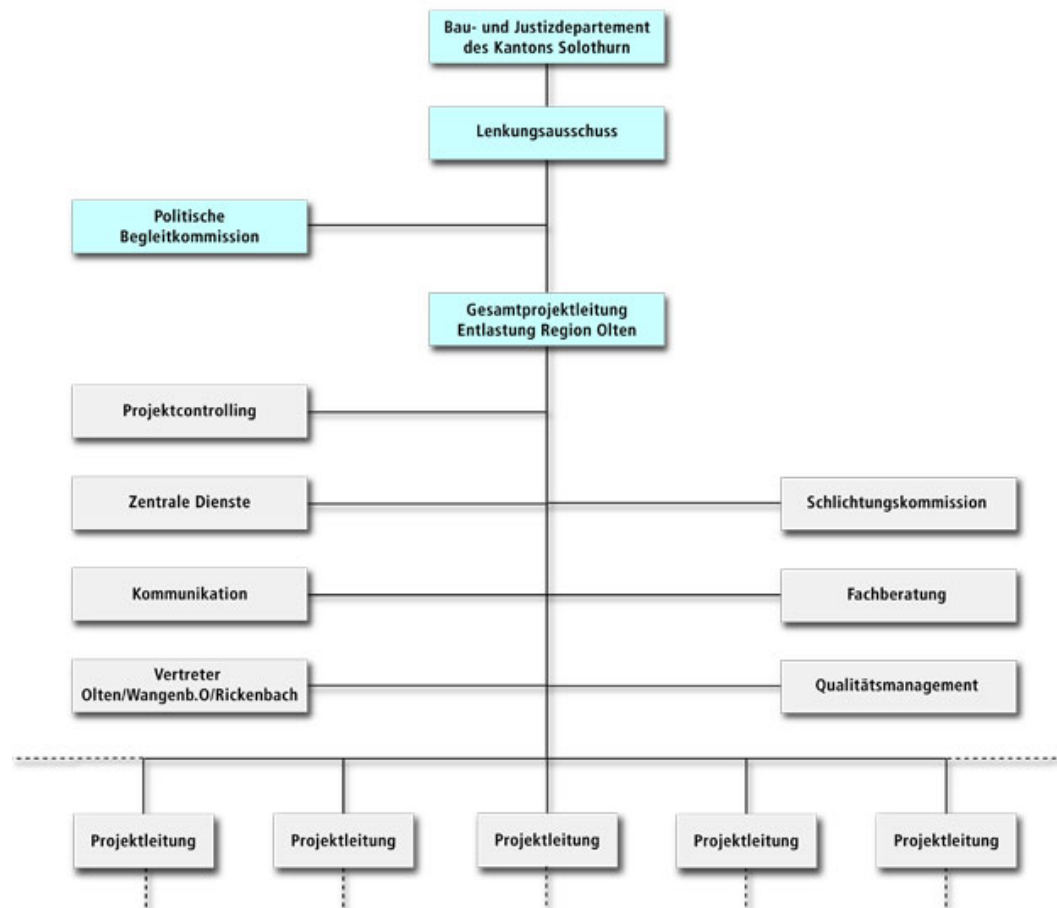
Nettoinvestitionen Kanton ca. 130 Mio.

**Finanziert durch Erhöhung der MFZ-
steuer**

Terminplan



Projektorganisation



Grundlagen für die Revision

- GATT / WTO
- Interkantonale Vereinbarung der Kantone für das Beschaffungswesen (IVöB)
- Submissionsgesetz und Verordnung des Kantons Solothurn
- SIA Norm 118 / 1991 Allgemeine Bedingungen für Bauarbeiten
- Projekthandbuch ERO

Prüffelder

Projektorganisation

Beschaffungen

Planerleistungen

Bauleistungen

Pro Jahr eine Prüfung im Bereich der Ausführung

Teilprojekte, Vertiefte Prüfungen Ausmasse

Teilprojekt abrechnungen

Gesamtabrechnung / Kreditabrechnung

Standberichte pro Semester

Kosten

Termine

Risiken

Prüfstatistik 2008 -2015

Jahr	Prüftage	Bereich	Prüfpunkte	in % erfüllt
2009/2010	9	Projektorganisation	33	91%
2009	23	Trassee Los 1 inkl. Vertragsauflösung	25	80%
2011	13	Tunnel	57	91%
2012	9	Verkehrsmanagement	51	94%
2013	5	Ausgleichs- und Ersatzmassnahmen	55	91%
2014	5	Bauabrechnung Los 6	19	95%
2014	5	Bauabrechnung Los 7	34	91%
2014	5	Bauabrechnung Los 10	39	92%
2014	5	Bauabrechnung Los 12	39	97%
2015	11	Bauabrechnung Los 3 bis 5	125	90%
2008-2013	12	Standberichte 2 pro Semester		
	102		477	91%

Feststellungen

Beschaffung / Nachtragsmanagement

- Vergaben § 15 Bagatellklausel (Ausnahmeregelung)
- Fehlende Kalkulationsgrundlagen
- Nachträge nicht auf Basis WV
 - Kalkulationen nicht transparent bzw. nachvollziehbar

Ausmasse / Rechnungswesen

- nicht vertragskonforme Abrechnungen
 - Zeittarif anstelle Pauschalen
- fehlende Rapportierung bei Dienstleistungen
- Nicht bereinigte Ausmasse
 - fehlende Nachvollziehbarkeit von Ausmassen
- Fehlende Teuerungsabrechnungen
- inerte Baustoffe als kontaminiertes Material verrechnet

Formelles

- Formfehler auf Massurkunden
 - Fehlende Visa, Datum
- Formfehler Regie
 - Datum, Visa, fehlende Rapporte, im Nachgang ausgestellt
 - fehlende Nachvollziehbarkeit
- Periodizität Ausmasse, Regieabrechnung

Ausblick Revision 2016-2018

Landan- und Verkäufe

Gesamtbauabrechnung

Gesamt-Kreditabrechnung

Fazit

Projektorganisation	OK	
Beschaffungen	OK	
Kostencontrolling	OK	
Termincontrolling	OK	
Risikomanagement	OK	
Ausmasse / Rechnungswesen	NOK	
➔	einiges Verbesserungspotential	

